

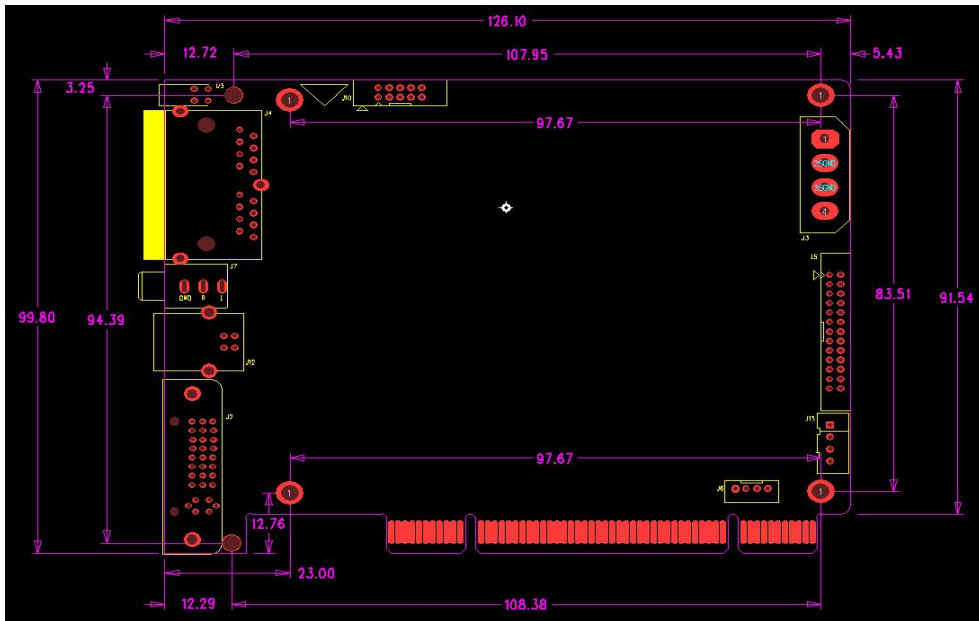
# 发送卡 VCMA7\_V30\_S 规格书

## 一、 功能简介

VCMA7\_V30\_S 是摩西尔电子同步发送卡, 具有以下特点:

1. 一路 DVI 视频输入。
2. 双网口输出。
3. USB 接口, 可在同一台 PC 上级联多张发送卡控制。
4. 支持多种分辨率: 640×480、800×600、1024×768、1280×1024、1280×720、1280×800、1366×768、1600×1200、1920×1080、2048×1152、2560×960, 并支持分辨率回读功能。
5. 单张发送卡带载 130 万个像素点, 单网口带载 65 万个像素点, 图像位置可以任意设置。
6. 支持三种取电方式。
7. 支持色度还原功能。
8. 具有 DVI 双备份功能。

## 二、外形尺寸及接口



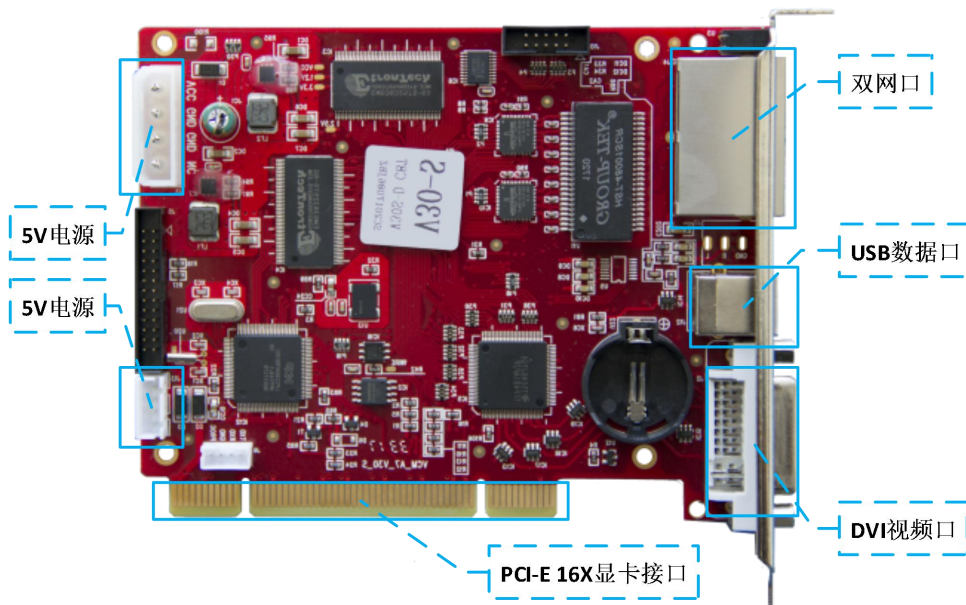
### 1. J3 定义

管脚	1	2	3	4
定义	VCC	GND	GND	NC

### 2. J13 定义

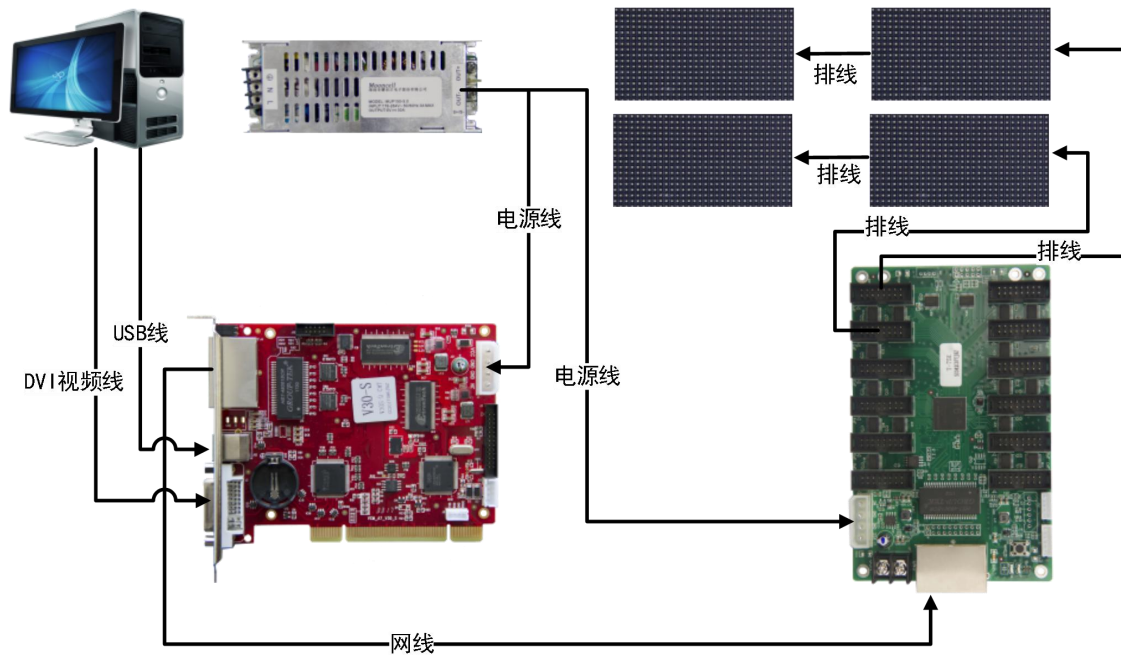
管脚	1	2	3	4
定义	VCC	VCC	GND	GND

## 三、产品图片



深圳市宝安区石岩街道宝石南路第三工业区渡创云谷 1-2 楼  
电 话：0755-23975634 29095400 27204870

#### 四、 连接方式



#### 五、 工作参数

性能选项	典型值	最大值
支持的屏体类型	单色/双色/全彩	实像素/虚拟像素
带载接收卡数量（单网口）	/	240（单网口）
数据接口	/	千兆网
工作电流	0.6A	1.0A
保护电流	3.0A	
工作电压	3.5V - 6V	
工作温度	-10℃ - 65℃	
极限工作温度	-20℃ - 75℃	
工作湿度（%）	0%-95%	

## 六、 标准包装

1. 发送卡使用防静电双层泡沫袋及纸盒包装。
2. 其它配件：DVI 线缆、USB 线缆、软件光盘。

## 七、 注意事项

1. 必须按本使用要求使用。
2. 安装和调试过程必须由专业人士完成，必须防静电。
3. 注意防水。